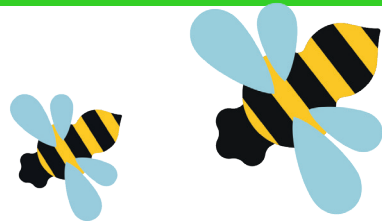


# Treballs manuals per a nenes i nens amb cap



**Redueix,  
reutilitza  
i recicla!**



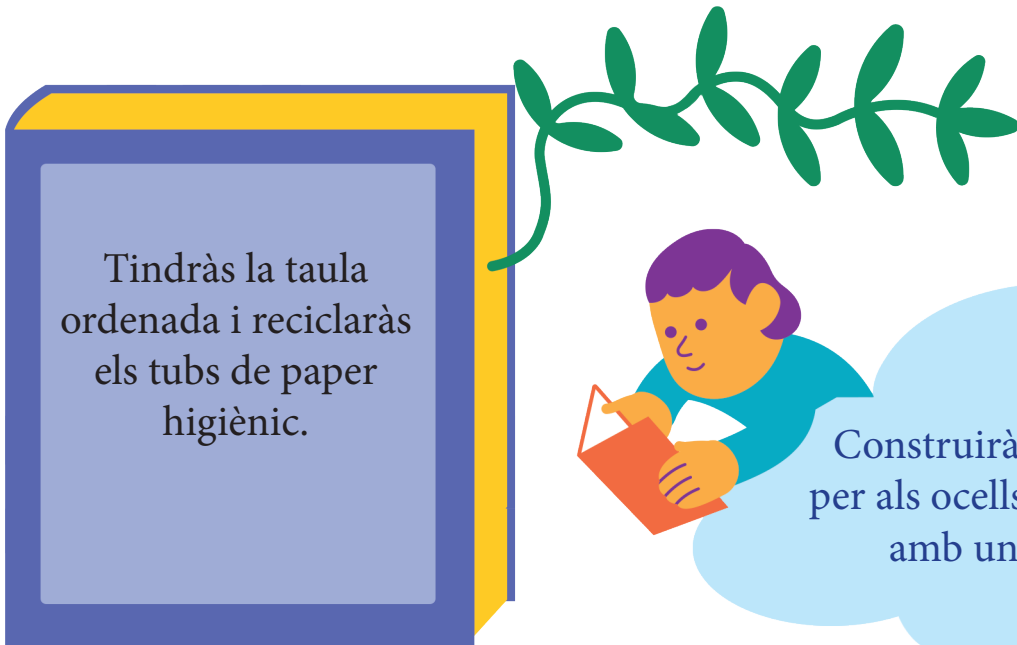
**Tot comença  
amb una llavor.**

**Planta la llavor  
del canvi i diverteix-te  
ahora.**

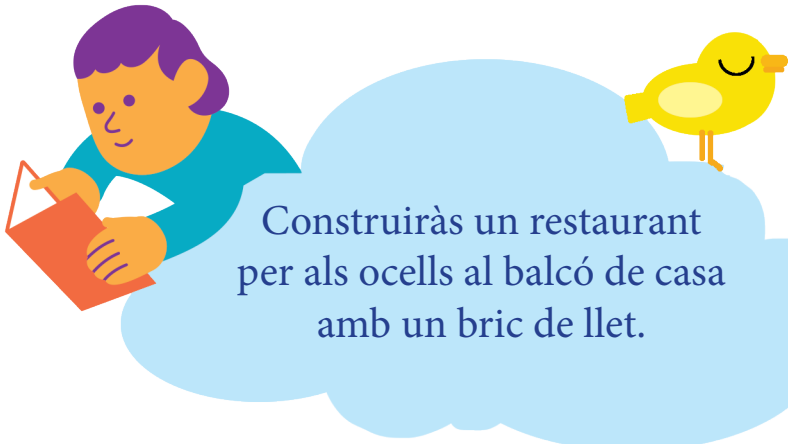




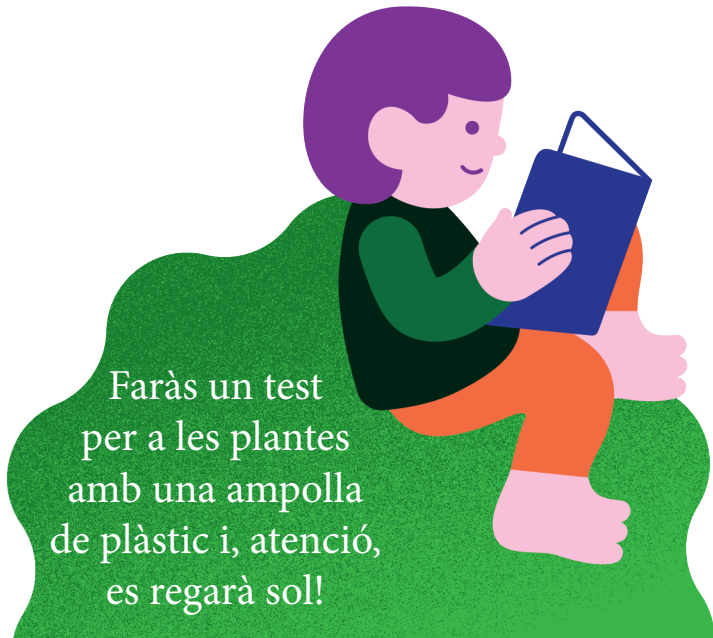
**Gaudeix d'aquestes propostes  
tan divertides  
ahora que tens cura del planeta.**




Tindràs la taula  
ordenada i reciclaràs  
els tubs de paper  
higiènic.



Construiràs un restaurant  
per als ocells al balcó de casa  
amb un bric de llet.



Faràs un test  
per a les plantes  
amb una ampolla  
de plàstic i, atenció,  
es regarà sol!



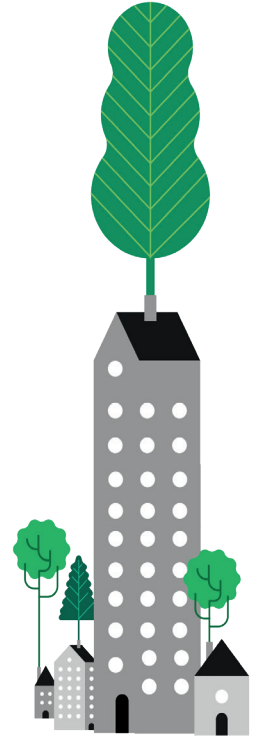
Tindràs un clauer  
molt pràctic  
amb un tap de suro.

# Tot en ordre!

## Necessites els materials següents:

- *Tubs de paper higiènic o de paper de cuina*
- *Cartolina*
- *Cola*
- *Pintures al tremp i pinzells*
- *Tisores*
- *Retoladors de colors*

1. **Talla** els tubs amb mides distintes, imitant edificis d'altures diferents.
2. **Pinta'ls** amb pintures al tremp i deixa'ls assecar.
3. Acaba la **decoració** afegint-hi detalls: portes, finestres, plantes...
4. **Enganxa** els tubs entre si per formar un conjunt.
5. **Retalla** una cartolina per fer-ne la base on enganxar-hi tots els tubs convertits en edificis.



**En algun edifici pots fer una teulada, amb un con de cartolina, per conservar-hi petits tresors.**



# Restaurant d'ocells

## Necessites els materials següents:

- Un bric de llet buit
- Algunes branquetes
- Tisores
- Pintures al tremp i pinzells
- Cola
- Retoladors de colors
- Una cullera de fusta
- Escaiola o aliment per a ocells



1. **Renta** el bric de llet.
2. **Talla** una o més finestres al bric, deixant uns 8 cm des de la base.
3. **Pinta'l** amb pintures al tremp i deixa'l assecar.
4. **Enganxa-hi** branquetes per fer una teulada a la part superior del bric.
5. **Clava** una cullera de fusta a sota d'alguna de les finestres. L'ocell s'hi posarà i podrà menjar.
6. **Posa** el menjar dels ocells dins la caseta.



# Jardineria a la ciutat

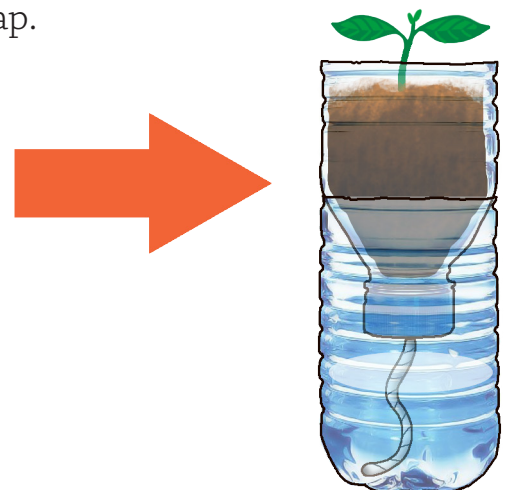
## Necessites els materials següents:

- Una ampolla de plàstic
- Tisores
- Un cordill de cotó
- Terra
- Una planta o llavors
- Aigua
- Retoladors permanents



1. **Talla** l'ampolla tres dits per sobre de la meitat.
2. Al tros més petit, el que té el tap, **fes-hi** uns quants **forats**.
3. **Perfora** el tap i passa el cordill pel forat, de manera que una part del cordill quedarà dins l'ampolla i l'altra, fora.
4. **Omple** amb **terra** aquesta part petita de l'ampolla i planta-hi les llavors o l'esqueix deixant el cordill dins la terra.
5. **Aboca aigua** a l'altra meitat de l'ampolla i introdueix-hi la part on has plantat les llavors dins, assegurant-te que el cordill queda dins l'aigua. L'aigua no ha de sobrepasar el tap.
6. Pots **decorar** els testos amb retoladors permanents.

Si no t'ha quedat clar el procés, consulta la imatge.



# La clau que obre tots els panys

Necessites els materials següents:

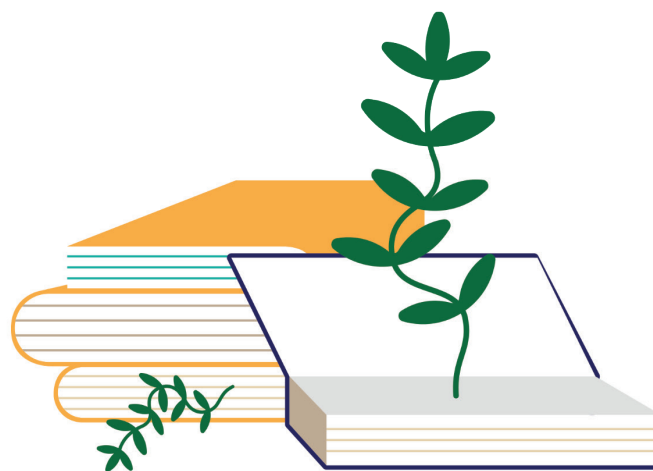
- Un tap de suro
- Pintures acríliques i pinzells
- Un ganxo tancat amb rosca
- Una anella per a un clauer

1. **Introdueix** l'anella per al clauer en el ganxo.
2. **Clava** el ganxo i enrosca'l al centre del tap de suro.
3. **Decora** el tap amb pintures acríliques.

Si no tens inspiració, mira aquests models:



**Obre la porta de casa.  
Obre la porta a la literatura.  
Obre la porta a la sostenibilitat.**



Autora

**Inés Burgos**

Il·lustracions

**Rubén Chumillas**